



Die Rondos – drittes Abenteuer

Auf der Hängebrücke

Die Sonne ist eben aufgegangen und die Rondos schlendern schon an der Gondelstation vom Mostelberg vorbei. Rondinella wirft einen prüfenden Blick in die Fensterscheibe und schenkt ihrem Spiegelbild ein zufriedenes Lächeln. Währenddessen laufen die anderen weiter. «Wartet, ich muss euch meinen Traum erzählen!», plappert Rondinella fröhlich hinterher. Nach einer Weile sagt Rondi: «Rondinella,

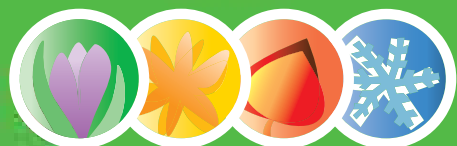
kannst du mal Luft holen und eine Pause machen?» Sofort ist es still und Rondinella ist wie vom Erdboden verschluckt. «Nanu, wo ist sie denn?» Rondina entdeckt Rondinella zuerst. «Da, sie joggt zur Hängebrücke!» Sofort rennen sie ihr nach. Als die Rondos bei der Hängebrücke ankommen, steht Rondinella bereits in der Mitte der Hängebrücke und ruft: «Seht euch die Tannenzapfen an!» Neugierig laufen die Rondos auf der sanft schaukelnden Hängebrücke zu Rondinella. «Warum wachsen die Tannenzapfen nach oben?», will sie wissen. Rondou erklärt: «Das ist eines der drei Merkmale der Weisstannen. Die

Zapfen stehen wie Kerzen auf den Ästen. Die anderen Merkmale sind: die weissgraue Rinde und die weisse Unterseite der Nadeln.» Alle hören aufmerksam zu und freuen sich, dass man von der Hängebrücke die Zapfen so gut erkennen kann. «Kommt, wir laufen zum Ende der Brücke und zählen dabei Weisstannen», schlägt Rondinella vor. Beim Loslaufen beginnt die Hängebrücke wieder sanft zu schaukeln. «Rondou, warum schaukelt die Brücke?», fragt Rondinella. «Das ist eine HÄNGEBRÜCKE. Sie hängt an vier dicken Seilen und ist mit ihren 374 Metern momentan die längste Fussgängerhängebrücke von Europa.» Vor lauter Zuhören, vergessen die Rondos die Weisstannen zu zählen und

bemerken dies erst am Ende der Hängebrücke. «Kein Problem», meint Rondinella, «wir zählen heute einfach die Kinder, die über die Hängebrücke laufen. Hoffentlich sehen sie die vielen schönen Zapfen an den Weisstannen.» Das finden alle Rondos eine gute Idee. Sie suchen sich einen gemütlichen Platz und warten auf die Kinder.

Eine Weisstanne erkennt man an den nach oben wachsenden Tannenzapfen, der weissgrauen Rinde und der weissen Unterseite der Nadeln.

Viel Spass beim Ausmalen!



RUNDum mehr erleben